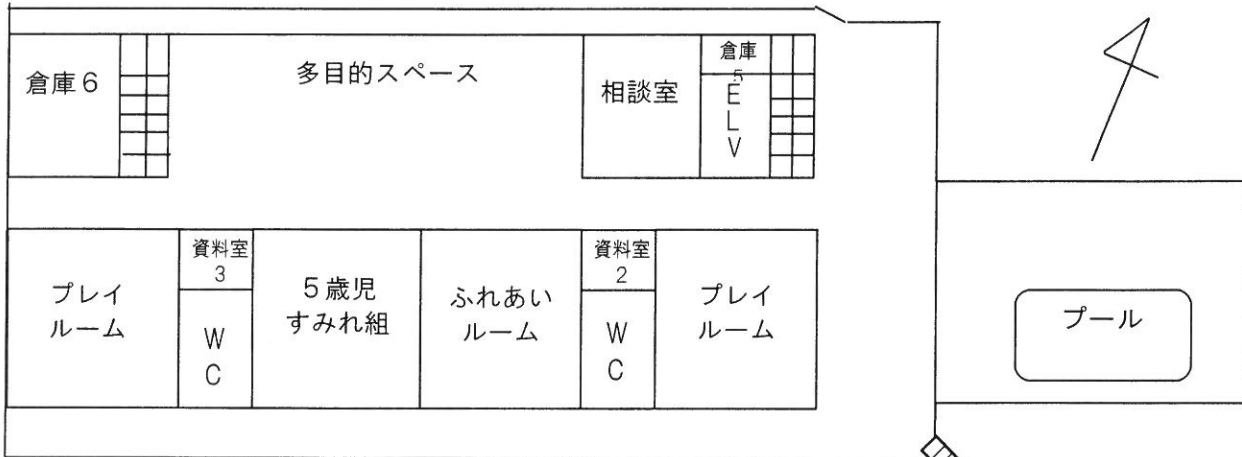


一日の計画

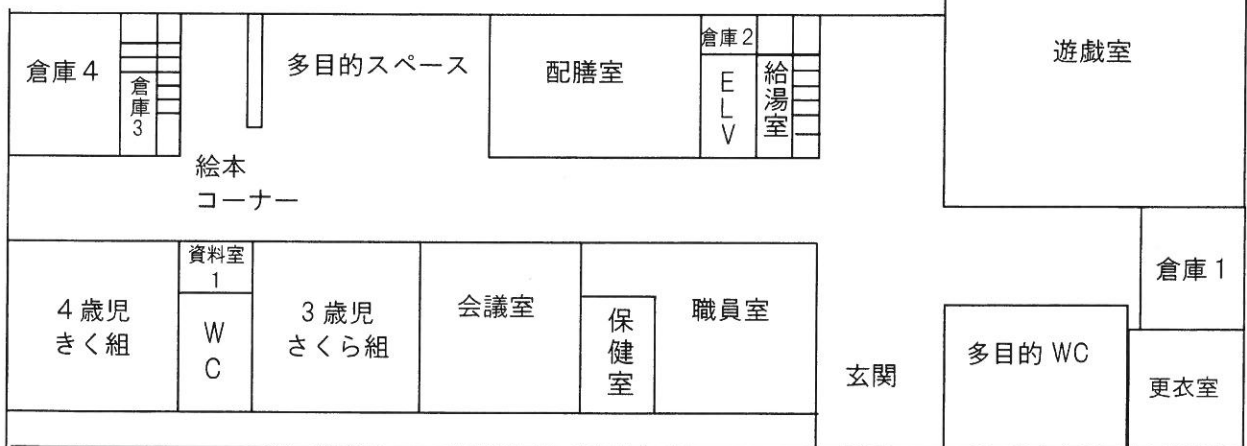
時間	一日のおもな活動	時間	一日のおもな活動
9:00	○登園・視診・持ち物の整理	11:30	○片付け・昼食の準備
10:30	○当番活動	12:00	○昼食
	○子どもが自ら選んで行う遊び		○片付け・休息
	○その時期にふさわしい経験や活動	12:45	○子どもが自ら選んで行う遊び
	・クラスやグループで進める遊び	13:30	○降園前のひととき
	・異年齢児との交流遊び	14:00	○降園指導
			○降園

園舎平面図

2階



1階



運動場

